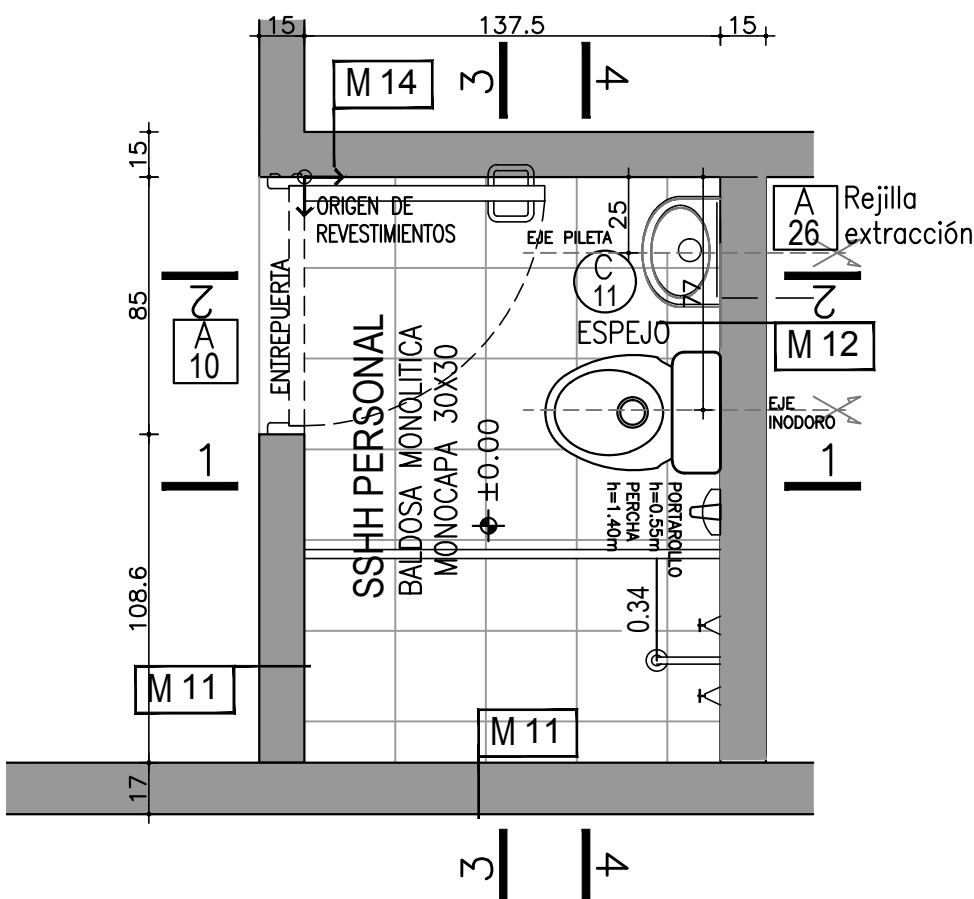
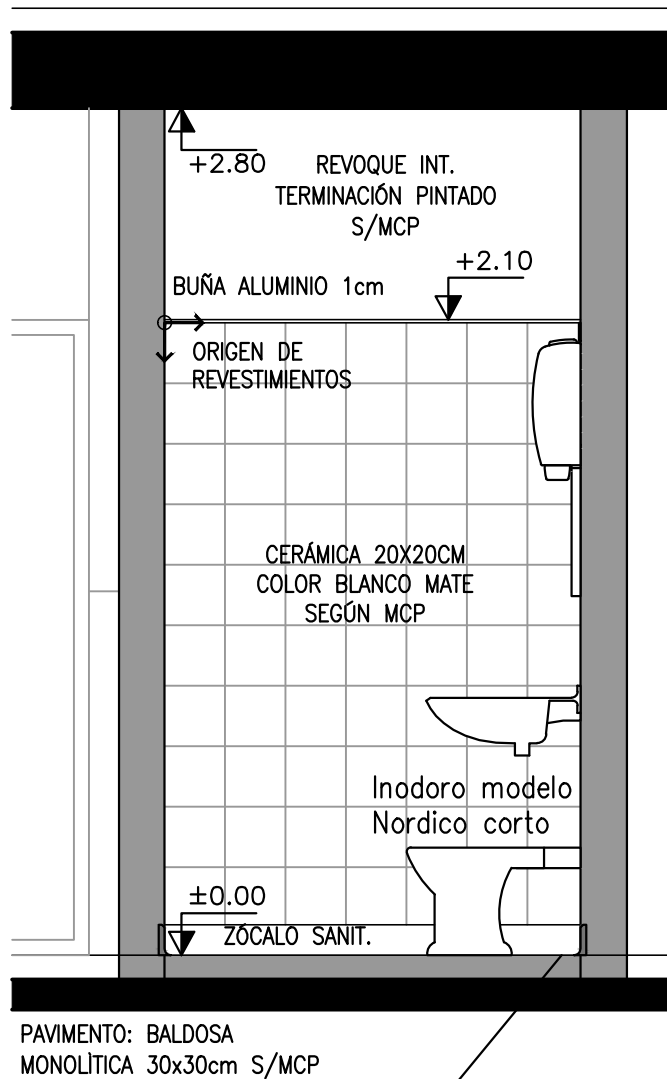


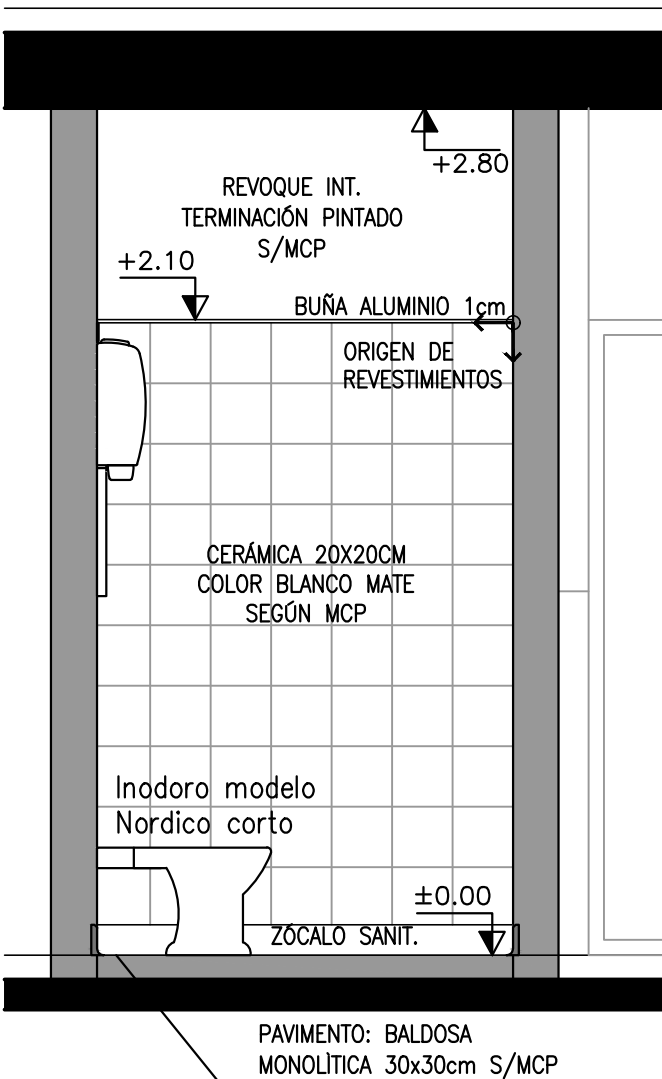
DETALLE SSHH PERSONAL / COCINA



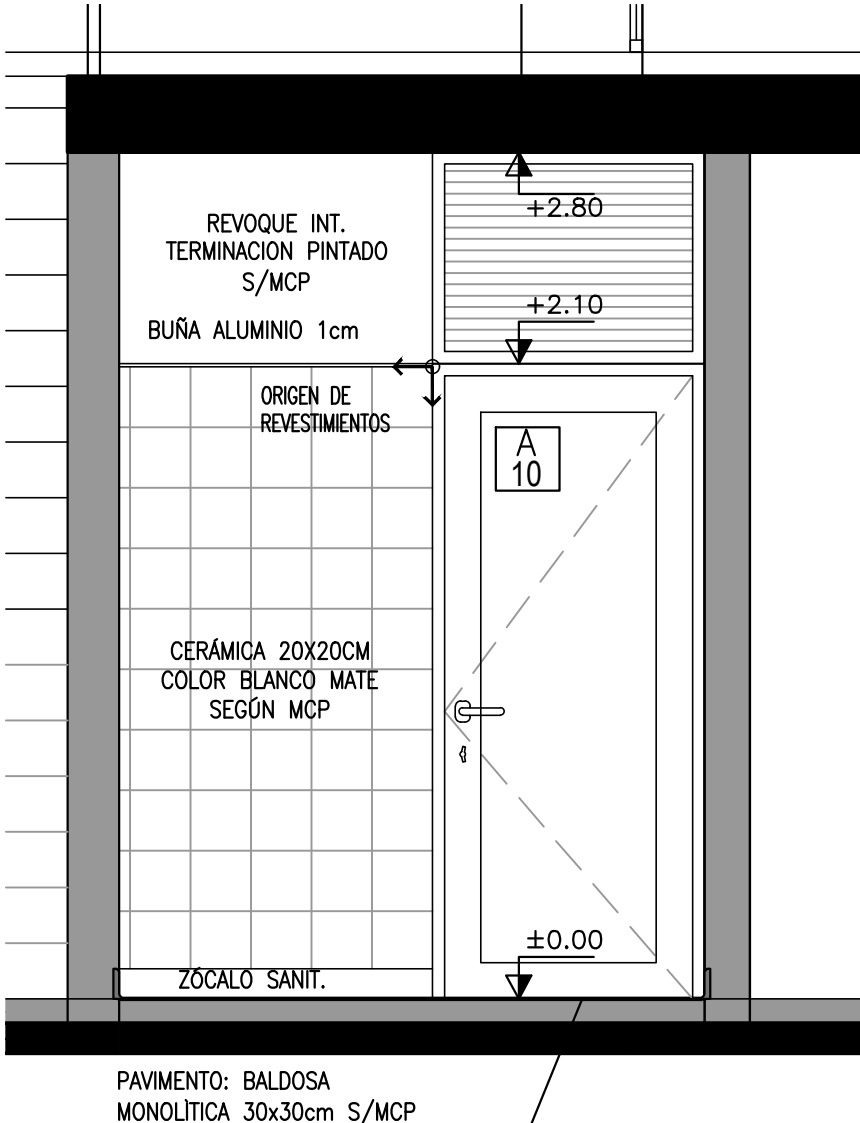
PLANTA _esc.1/25



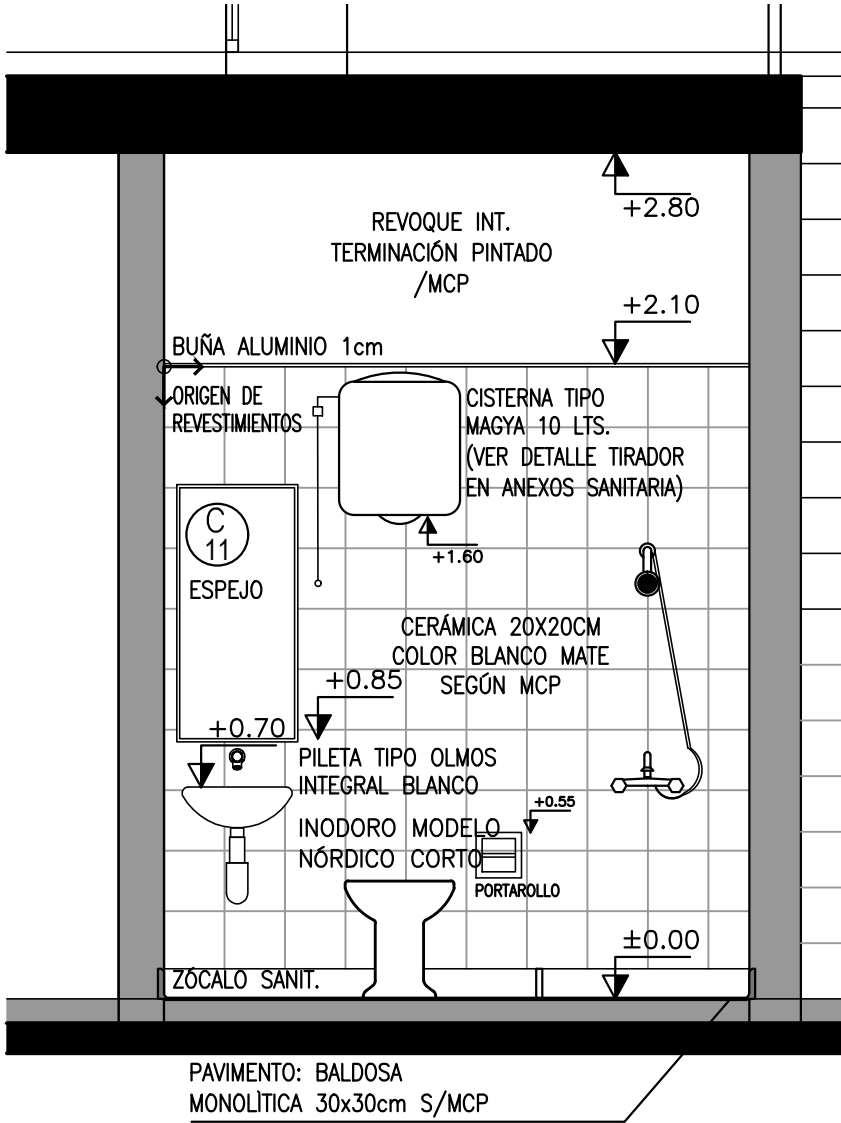
CORTE 1-1 _esc.1/25



CORTE 2-2 _esc.1/25



CORTE 3-3 _esc.1/25



CORTE 4-4 _esc.1/25

SSHHT

REVESTIMIENTOS:
CERÁMICA 20X20CM COLOR BLANCO MATE SEGÚN MCP/COLOR BLANCO MATE SEGÚN MCP.
SEGÚN MCP.

CISTERNAS:
LAS CISTERNAS SERÁN TIPO MAGYA EXTERIORES O CALIDAD SUPERIOR, DE 10 LITROS, CON MECANISMO TOTAL DE BRONCE. SISTEMA DE DOBLE GUÍA DE BRONCE (NO SE ACEPTARÁN DE GUÍA SUELTA).

ACCESORIOS:
-PORTARRAÍLOS (PR) TIPO FERRUM, COLOR BLANCO (ALTURA DE ACUERDO A GRÁFICOS, CANTIDAD: 1 POR INODORO
- PERCHA (PS) SIMPLE TIPO FERRUM COLOR BLANCO (ALTURA DE ACUERDO A GRÁFICOS, CANTIDAD: 1 POR INODORO

GRIFERÍAS Y PILETAS
VER ACERO INOXIDABLE Y ANEXOS DE SANITARIAS

LOZA SANITARIA (INODOROS):

INODOROS
- SSHH GENERAL ALUMINOS - INODORO MODELO NORDICO CORTO, COLOR BLANCO. NO SE ADMITIRÁ DE DIMENSIONES MENORES.
- SSHH PERSONAL COCINA Y DIRECCION - INODORO TIPO OLMOS INTEGRAL, COLOR BLANCO. NO SE ADMITIRÁ DE DIMENSIONES MENORES.

SIFONES:

-VER ANEXOS DE SANITARIA.

PAVIMENTOS:

- BALDOSA MONOLÍTICA MONOCAPA 30x30 CM. TIPO BLANCO SEGÚN MCP
- ZÓCALO SANITARIO h=10cm. MONOLÍTICO IDEM PISOS

SE DEBERÁ REVESTIR LA SUPERFICIE DETRÁS DE LA PROYECCIÓN DE LOS ESPEJOS.

CANTONERAS:

-EN ARISTAS VERTICALES LLEVARA CANTONERA DE ALUMINIO TIPO "FLECHA".

BUÑAS

-SE COLOCARÁN BUÑAS DE ALUMINIO DE 1CMX1CM EN:
- EN LA UNIÓN ENTRE MATERIALES REVOQUE INTERIOR-CERÁMICA
- ENTRE CERÁMICA Y MARCO DE PUERTA
- ENTRE SECTOR SUPERIOR DE MARCO DE PUERTA Y REVOQUE

NOTAS GENERALES:

TODOS LOS CANTOS VIVOS ENTRE MUROS REVESTIDOS LLEVARÁN CANTONERAS DE ALUMINIO SIMCP A MODO DE TERMINACIÓN EN TODA LA ALTURA DEL REVESTIMIENTO

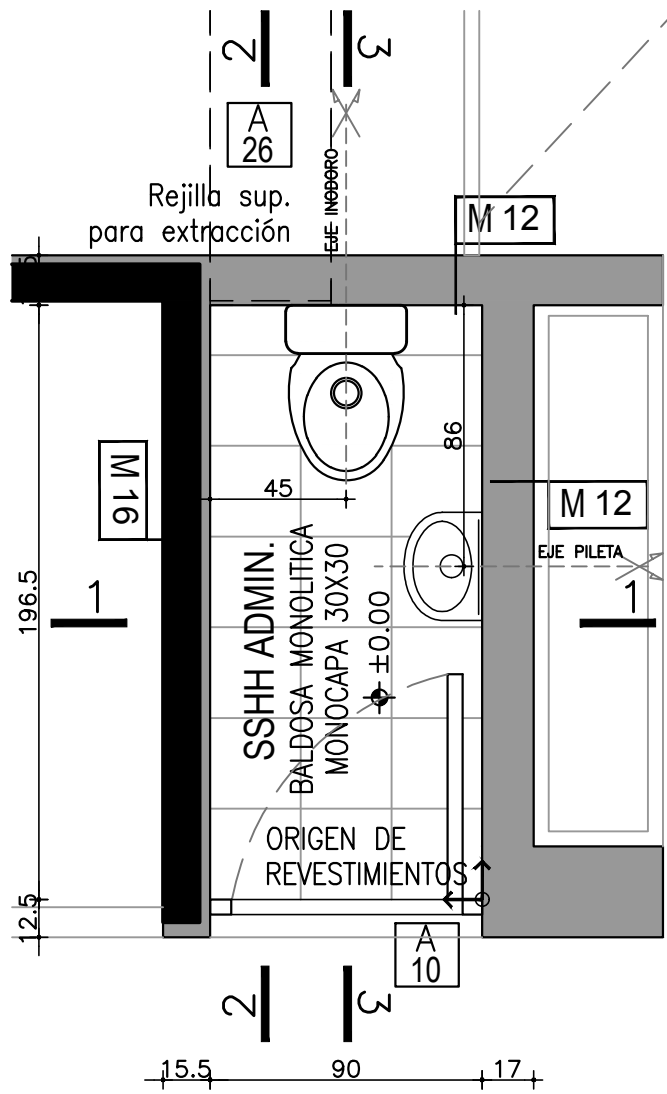
ORIGEN DE PAVIMENTOS:

SE TENDRÁ EN CUENTA PARA EL ORIGEN DE PAVIMENTOS EN SSHH, EL REPLANTEO GENERAL DE LOS PAVIMENTOS (CIRCULACIONES, ETC).

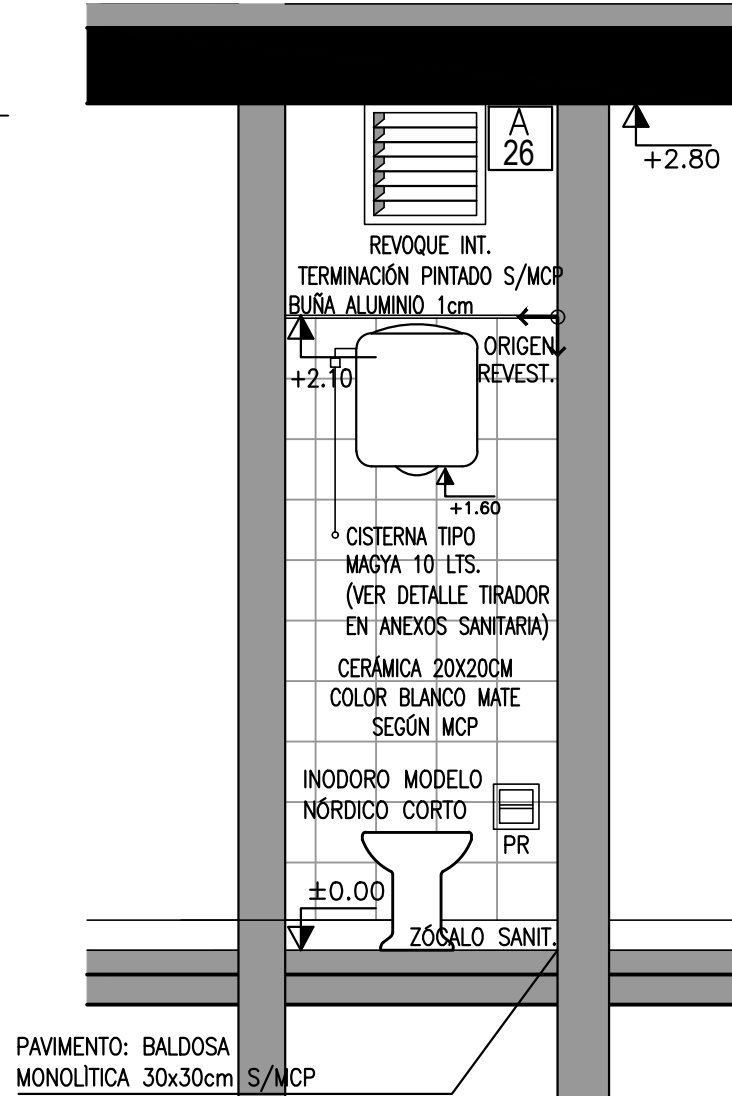
REFERENCIAS:

PR - PORTA ROLLO
PS - PERCHA

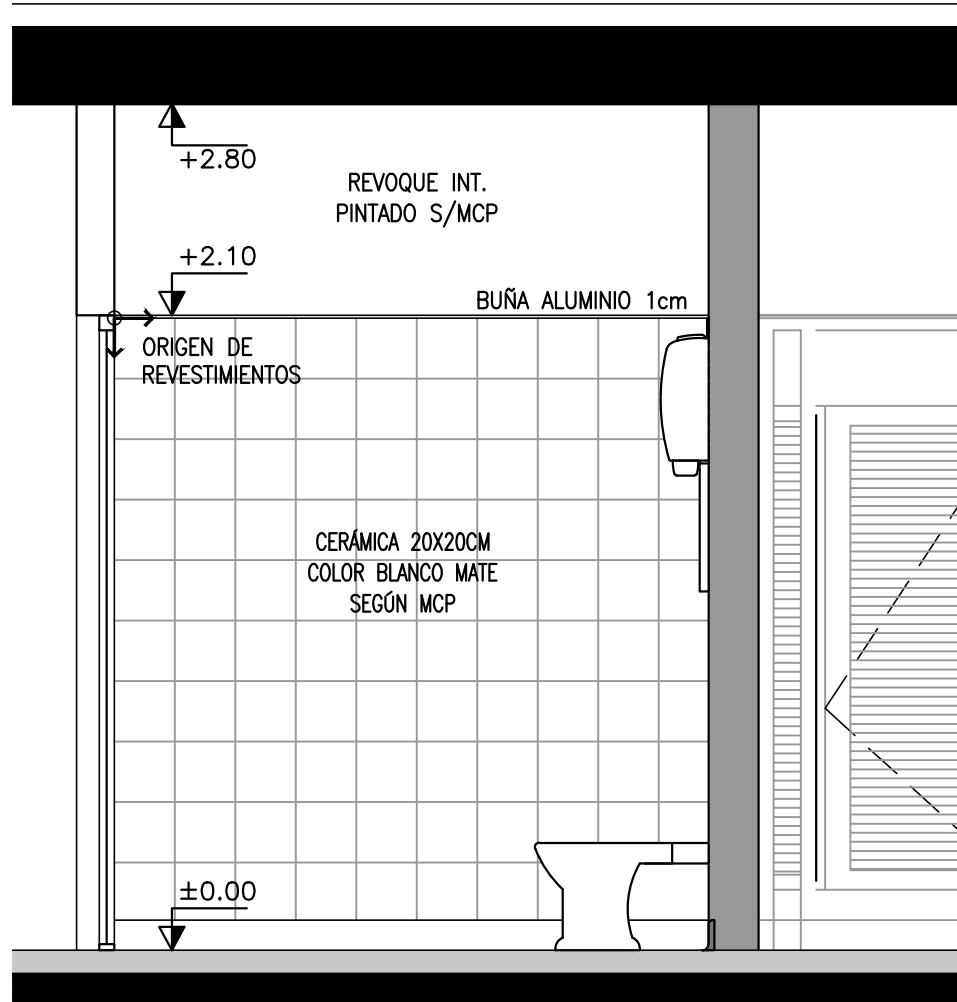
DETALLE SSHH ADMIN.



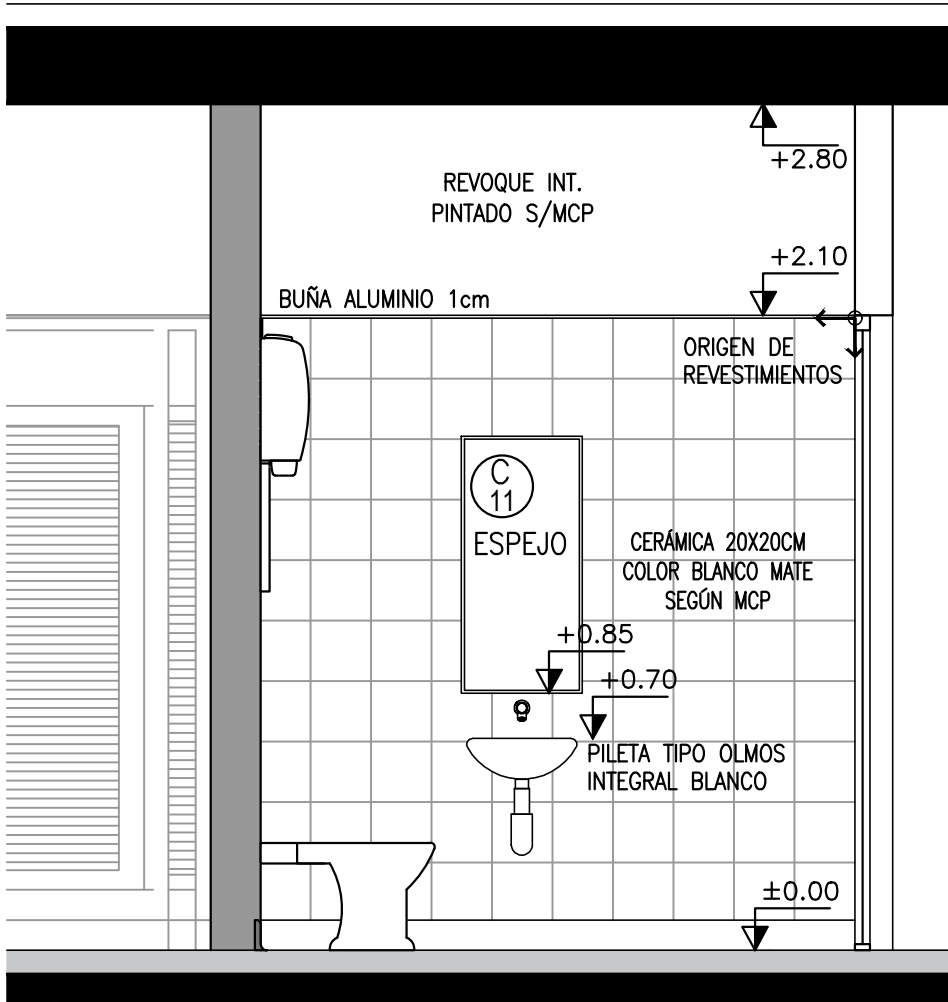
PLANTA _esc.1/25



CORTE 1-1 _esc.1/25



CORTE 2-2 _esc.1/25



CORTE 3-3 _esc.1/25

NOTA: TODAS LAS MEDIDAS DEBERÁN SER RECTIFICADAS EN OBRA

A.N.E.P		P.A.E.P.U	
COMPONENTE PLANTA FISICA		LAMINA	
AREA DE PROYECTOS		L20	
OBRA	ESCUELA 161 SAYAGO	TIPOS	
	MONTEVIDEO	A11	
DESCRIPCION		FECHA	BOLEA
DETALLES SSHH ADMIN. / SSHH PERSONAL		2022	1/25
ARCHIVO	-		
COORD. PLANTA FISICA	COORD. PROYECTO		
ARG. M. VAZQUEZ	ARG. LUCIA LOMBARDI		
PROYECTISTA	COLABORADOR		
ARG. NATALIE CORDERO / ARG. JIMENA GIARDONI			